

Dell Precision 3510

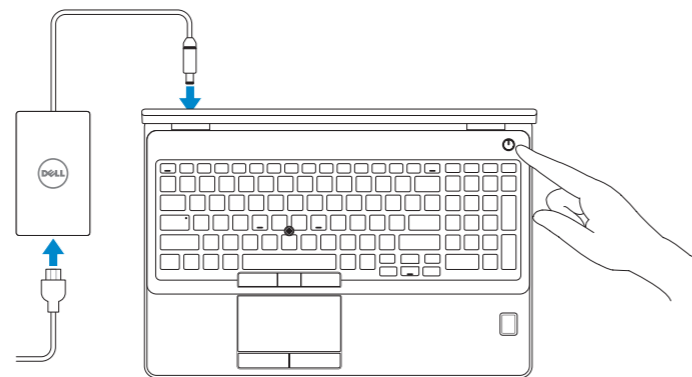
Quick Start Guide

Panduan Pengaktifan Cepat
Guía de inicio rápido
Hướng dẫn khởi động nhanh
دليل البدء السريع



1 Connect the power adapter and press the power button

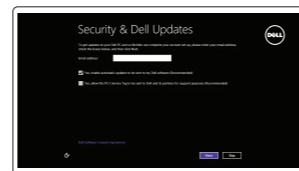
Sambungkan adaptor daya dan tekan tombol daya
Conecte el adaptador de alimentación y presione el botón de encendido
Kết nối với bộ chuyển đổi nguồn điện và nhấn nút nguồn
توصيل مهأبئ التيار والضغط على زر التشغيل



2 Finish operating system setup

Tuntaskan penataan sistem operasi
Finalice la configuración del sistema operativo
Kết thúc thiết lập hệ điều hành
إنهاء إعداد نظام التشغيل

Windows 8.1



Enable security and updates
Aktifkan keamanan dan pembaruan
Active la seguridad y las actualizaciones
Bật tính năng bảo mật và cập nhật
تمكين الأمان والتحديثات



Connect to your network
Sambungkan ke jaringan Anda
Conéctese a una red
Kết nối vào mạng của bạn
التوصيل بالشبكة

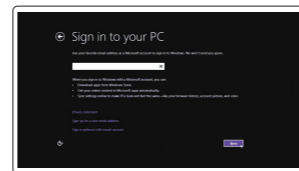
NOTE: If you are connecting to a secured wireless network, enter the password for the wireless network access when prompted.

CATATAN: Jika Anda menghubungkan ke jaringan nirkabel aman, masukkan kata sandi untuk akses jaringan nirkabel tersebut saat diminta.

NOTA: Si se conecta a una red inalámbrica segura, introduzca la contraseña de acceso a la red inalámbrica cuando se le solicite.

GHI CHÚ: Nếu bạn đang kết nối với một mạng không dây bảo mật, hãy nhập mật khẩu để truy cập mạng không dây khi được nhắc.

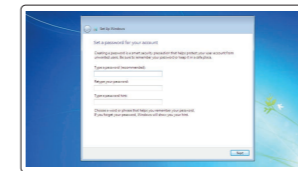
ملاحظة: في حالة اتصالك بشبكة لاسلكية مؤمنة، أدخل كلمة المرور لوصول الشبكة اللاسلكية عند مطالبتك.



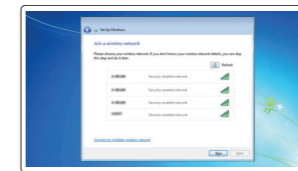
Sign in to your Microsoft account or create a local account

Masuk ke akun Microsoft Anda atau buat akun lokal
Inicie sesión en su cuenta de Microsoft o cree una cuenta local
Đăng nhập vào tài khoản Microsoft của bạn và tạo tài khoản trên máy tính
قمب تسجيل الدخول إلى حساب Microsoft أو قم بإنشاء حساب محلي

Windows 7



Set up password for Windows
Siapkan kata sandi untuk Windows
Establezca una contraseña para Windows
Thiết lập mật khẩu cho Windows
إعداد كلمة المرور لنظام Windows



Connect to your network
Sambungkan ke jaringan Anda
Conéctese a una red
Kết nối vào mạng của bạn
التوصيل بالشبكة

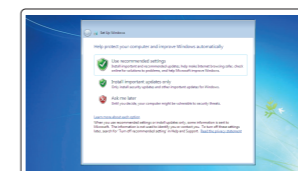
NOTE: If you are connecting to a secured wireless network, enter the password for the wireless network access when prompted.

CATATAN: Jika Anda menghubungkan ke jaringan nirkabel aman, masukkan kata sandi untuk akses jaringan nirkabel tersebut saat diminta.

NOTA: Si se conecta a una red inalámbrica segura, introduzca la contraseña de acceso a la red inalámbrica cuando se le solicite.

GHI CHÚ: Nếu bạn đang kết nối với một mạng không dây bảo mật, hãy nhập mật khẩu để truy cập mạng không dây khi được nhắc.

ملاحظة: في حالة اتصالك بشبكة لاسلكية مؤمنة، أدخل كلمة المرور لوصول الشبكة اللاسلكية عند مطالبتك.



Protect your computer
Lindungi komputer Anda
Proteja el equipo
Bảo vệ máy tính của bạn
حماية الكمبيوتر

Ubuntu

Follow the instructions on the screen to finish setup.

Ikuti petunjuk pada layar untuk menyelesaikan pengaturan.
Siga las instrucciones en pantalla para finalizar la configuración.
Làm theo các hướng dẫn trên màn hình để hoàn tất việc thiết lập.
اتبع الإرشادات التي تظهر على الشاشة لإنهاء عملية الإعداد.

Locate Dell apps in Windows 8.1

Mencari Lokasi aplikasi Dell di Windows 8.1
Localice las aplicaciones Dell en Windows 8.1
Xác định vị trí các ứng dụng Dell trong Windows 8.1
حدد مكان تطبيقات Dell في Windows 8.1



Register My Device

Register your computer

Daftarkan komputer Anda | Registre el equipo
تسجيل الكمبيوتر | Đăng ký máy tính của bạn



Dell Backup and Recovery

Backup, recover, repair, or restore your computer

Cadangkan, kembalikan ke kondisi normal, perbaiki, atau pulihkan komputer Anda
Realice copias de seguridad, recupere, repare y restaure su equipo
Sao lưu, phục hồi, sửa chữa, hoặc khôi phục lại máy tính của bạn
النسخ الاحتياطي أو الاسترداد أو الإصلاح أو الاستعادة للكمبيوتر الخاص بك



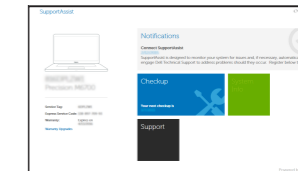
Dell Data Protection | Protected Workspace

Protect your computer and data from advanced malware attacks
Lindungi komputer dan data Anda dari serangan malware canggih
Proteja el equipo y los datos de ataques de malware avanzados
Bảo vệ máy tính và dữ liệu của bạn khỏi các cuộc tấn công do phần mềm độc hại nâng cao
حماية الكمبيوتر والبيانات من هجمات البرامج الضارة المتقدمة



Dell SupportAssist Check and update your computer

Periksa dan perbarui komputer Anda
Busque actualizaciones para el equipo
Kiểm tra và cập nhật máy tính của bạn
التحقق من الكمبيوتر الخاص بك وتحديثه



Product support and manuals

Manual dan dukungan produk
Soporte del producto y manuales
Hỗ trợ sản phẩm và sách hướng dẫn
دعم المنتج والدلائل

Contact Dell

Hubungi Dell | Póngase en contacto con Dell
Liên hệ Dell | Dell الاتصال

Regulatory and safety

Regulasi dan keselamatan | Normativa y seguridad
Quy định và an toàn | ممارسات الأمان والممارسات التنظيمية

Regulatory model

Model regulatori | Modelo normativo
Model quy định | النموذج التنظيمي

Regulatory type

Jenis regulatori | Tipo normativo
Loại quy định | النوع التنظيمي

Computer model

Model komputer | Modelo de equipo
Model máy tính | موديل الكمبيوتر

[Dell.com/support](#)

[Dell.com/support/manuals](#)

[Dell.com/support/windows](#)

[Dell.com/support/linux](#)

[Dell.com/contactdell](#)

[Dell.com/regulatory_compliance](#)

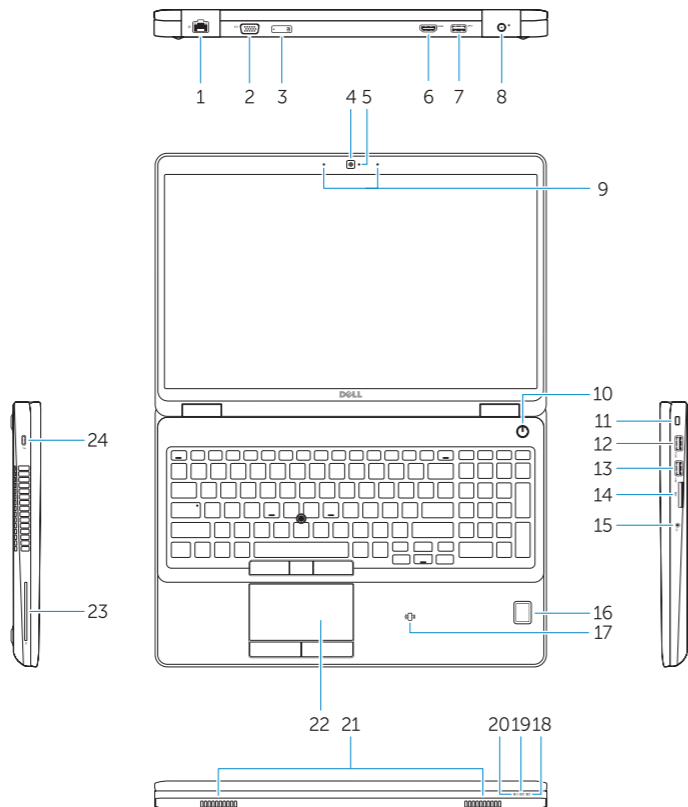
P48F

P48F001

Dell Precision -3510

Features

Fitur | Funciones | Tính năng | الميزات



1. Network connector
2. VGA connector
3. SIM-card slot (optional)
4. Camera (optional)
5. Camera-status light (optional)
6. HDMI connector 1.4
7. USB 3.0 connector
8. Power connector
9. Dual Array microphones
10. Power button
11. Security-cable slot
12. USB 3.0 connector with PowerShare connector
13. USB 3.0 connector
14. SD Memory-card reader

15. Headset connector
16. Fingerprint reader (optional)
17. Contactless smart card reader (optional)
18. Battery-status light
19. Hard-drive activity light
20. Power-status light
21. Speakers
22. Touchpad
23. Smart-Card Reader (optional)
24. Thunderbolt 3 connector (optional)
25. Dock connector
26. Service-tag label

1. Konektor jaringan
2. Konektor VGA
3. Slot kartu SIM (opsional)
4. Kamera (opsional)
5. Lampu status kamera (opsional)
6. Konektor HDMI 1.4
7. Konektor USB 3.0
8. Konektor daya
9. Mikrofon Larik Ganda
10. Tombol daya
11. Slot kabel pengaman
12. Konektor USB 3.0 dengan konektor PowerShare
13. Konektor USB 3.0

14. Pembaca kartu-Memori SD
15. Konektor headset
16. Pembaca sidik jari (opsional)
17. Pembaca kartu pintar nirkontak (opsional)
18. Lampu status baterai
19. Lampu aktivitas hard disk
20. Lampu status daya
21. Speaker
22. Panel sentuh
23. Pembaca Kartu Pintar (opsional)
24. Konektor Thunderbolt 3 (opsional)
25. Konektor dock
26. Label tag servis

1. Đầu nối mạng
2. Đầu nối VGA
3. Khe cắm thẻ SIM (tùy chọn)
4. Camera (tùy chọn)
5. Đèn trạng thái camera (tùy chọn)
6. Đầu nối HDMI 1.4
7. Đầu nối USB 3.0
8. Đầu nối nguồn
9. Micrô Dây kép
10. Nút nguồn
11. Khe cáp bảo vệ
12. Đầu nối USB 3.0 với đầu nối PowerShare
13. Đầu nối USB 3.0

14. Khe đọc thẻ nhớ SD
15. Đầu nối tai nghe
16. Đầu đọc dấu vân tay (tùy chọn)
17. Đầu đọc thẻ thông minh không tiếp xúc (tùy chọn)
18. Đèn trạng thái pin
19. Đèn hoạt động ổ đĩa cứng
20. Đèn trạng thái nguồn
21. Loa
22. Bàn di chuột
23. Đầu đọc thẻ thông minh (tùy chọn)
24. Đầu nối Thunderbolt 3 (tùy chọn)
25. Đầu nối để
26. Nhãn thẻ bảo trì



06T65VA00

© 2015 Dell Inc.

© 2015 Microsoft Corporation.

© 2015 Canonical Ltd.



Printed in China.

2015-08

1. موصل الشبكة
2. موصل VGA
3. فتحة بطاقة SIM (اختيارية)
4. الكاميرا (اختيارية)
5. مصباح حالة الكاميرا (اختيارية)
6. موصل HDMI 1.4
7. موصل USB 3.0
8. موصل التيار
9. ميكروفونات الصغيف الثنائية
10. زر التشغيل
11. فتحة كبل الأمان
12. موصل USB 3.0 مع موصل PowerShare
13. موصل USB 3.0
14. قارئ بطاقة ذاكرة SD
15. موصل سماعة الرأس
16. قارئ بصمات الأصابع (اختيارية)
17. قارئ البطاقة الذكية اللاسلكي (اختيارية)
18. مصباح حالة البطارية
19. مصباح نشاط محرك الأقراص الثابتة
20. مصباح حالة الطاقة
21. السماعات
22. لوحة اللمس
23. قارئ البطاقة الذكية (اختيارية)
24. موصل Thunderbolt 3 (اختيارية)
25. موصل الإرساء
26. ملصق رمز الخدمة